

# ボンネットランプステー for ハイエース 200系 取付説明書

品番：EXH-03

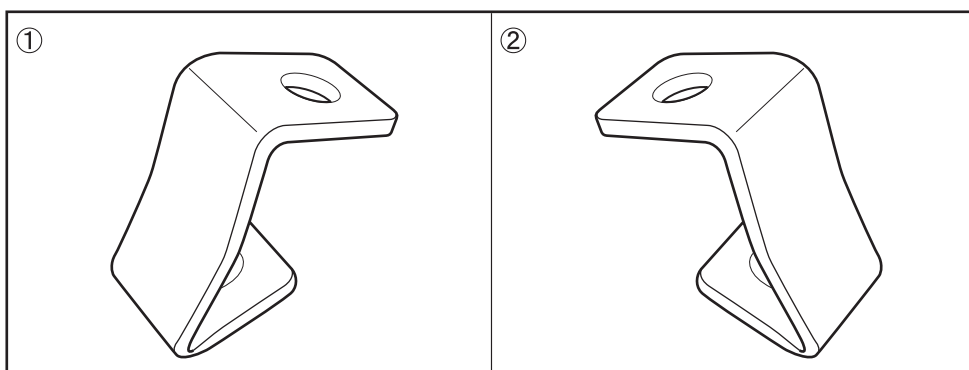
この度は、IPF 製品をお買い上げいただきまして、まことにありがとうございます。  
本説明書に記載の注意事項をよくお読みになり、正しくお使いいただきますようお願いいたします。  
お読みになった後も本説明書は大切に保管し、紛失しないようご注意ください。

## 取付上のご注意



- ・本製品はトヨタ ハイエース200系専用です。
- ・本説明書記載以外の取付方法による事故、および車両・製品の破損について一切責任を負いません。
- ・製品の改造は行わないでください。
- ・本製品の取付けは、お買い上げの販売店もしくは技術力のあるショップに依頼してください。
- ・取付け作業は安全な場所に駐車し、必ずエンジン停止、イグニッションOFF、パーキングブレーキを確実に操作した状態で行ってください。
- ・車両に手をつけて体重を掛けないでください。ボディパネルが変形や破損するおそれがあります。
- ・脚立などを使用する場合は、落下など充分注意してください。
- ・本製品の取付けに伴い、車両に傷がついてしまった場合はタッチアップペイント等で防錆処理を行ってください。
- ・本製品はIPF製S-631の取り付け専用です。他のランプは取り付けしないでください。
- ・本製品の取付けは作業灯となります。詳細はランプの取扱説明書または、保安基準をご参照ください。

## 構成部品



No.	部品名	数量
①	ステー LH	1
②	ステー RH	1

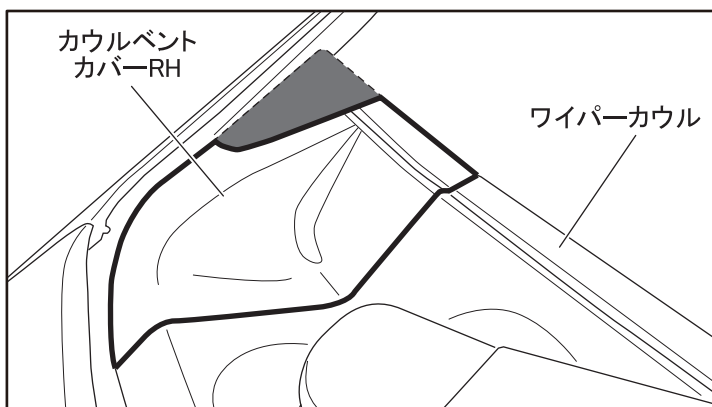
## 取付方法

本説明書は運転席側で説明しています。助手席側も同様に作業してください。

1. カウルベントカバーRH(LH)を取り外し、型紙に合わせてカットしてください。



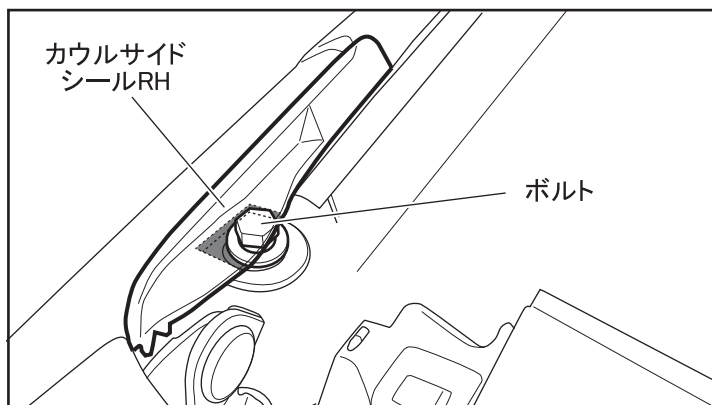
刃物の取扱いには十分注意して  
切り欠き作業を行ってください。



2. 右図を参考にカウルサイドシールRH(LH)をカットし、ボルトを取外してください。  
※ボルトは再使用します。



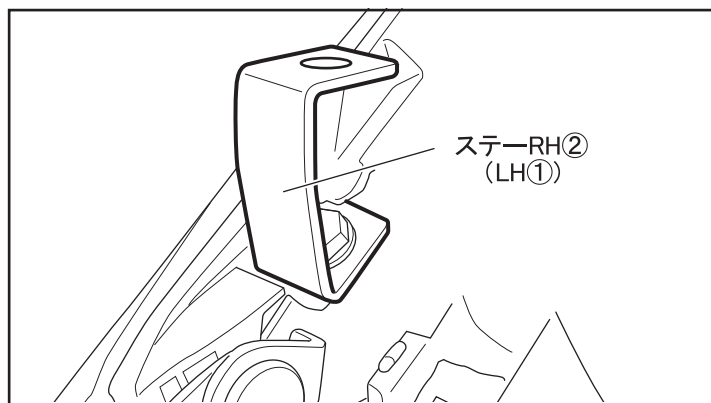
刃物の取扱いには十分注意して  
切り欠き作業を行ってください。



3. 頁1の2. で取外したボルトを使用し、右図のようにステーRH②(LH①)を共締してください。

**注記**

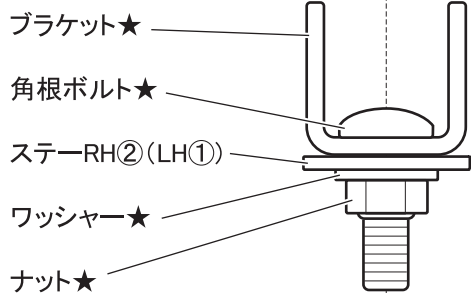
カウルサイドシールRH(LH)にステーRH②(LH①)が干渉していないことを確認してください。



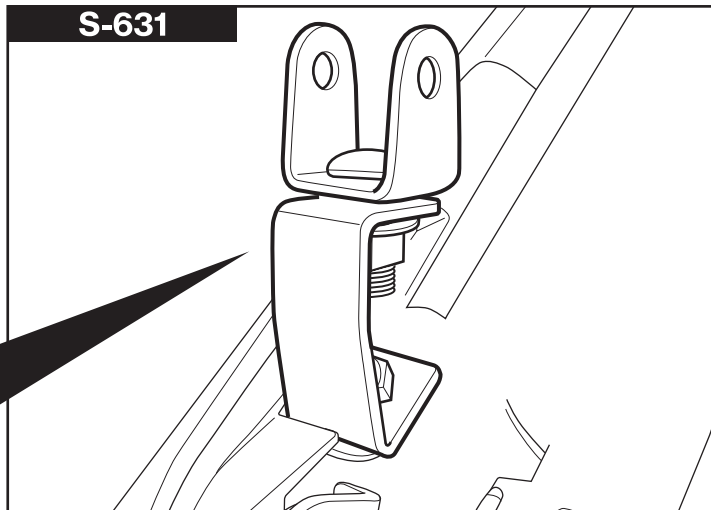
4. ランプに付属のブラケットを角根ボルト・ワッシャー・六角ナットにてステーRH②(LH①)に固定してください。

**S-631**

★:ランプ付属品



**S-631**



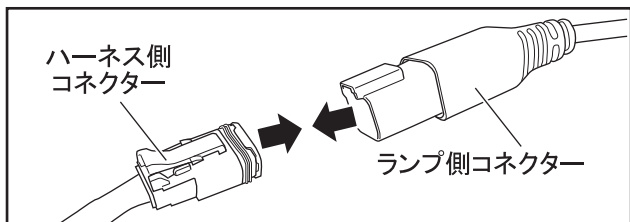
5. ランプの取付説明書に従い、ランプを取付けてください。頁1の1.でカットしたカウルベントカバーRH(LH)を取り付けてください。

**注記**

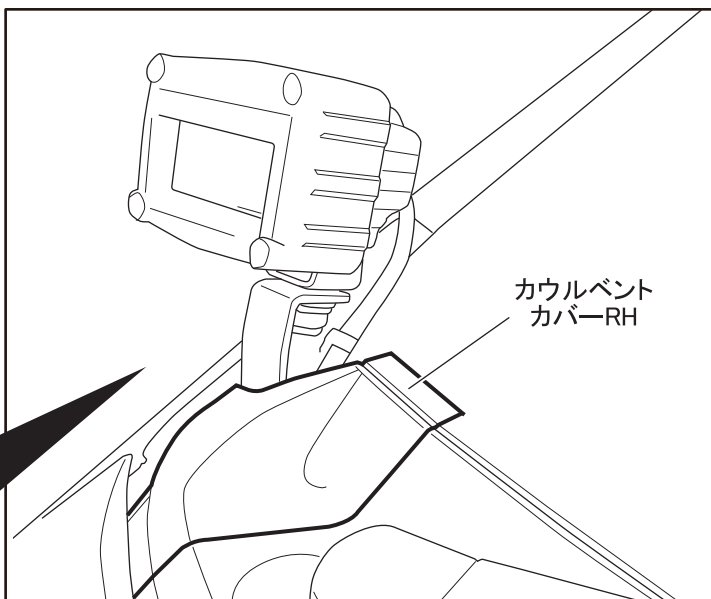
- ・ランプの配線をエンジンルームに引き込む場合、ボンネットの開閉・ワイパーの作動に影響しないよう、ハーネスの噛み込み等に注意して配策してください。
- ・カウルベントカバーRH(LH)にステアRH②(LH①)が干渉していないことを確認してください。

ハーネス側コネクター

ランプ側コネクター



カウルベントカバーRH



ランプ取付後、車両正面から見てランプが水平に取り付けられているか、確認してください。水平になっていない場合は頁2の3. に戻り、一度ボルトを緩めて調整してください。

**取付完了後の点検**

1. ガタツキなどはないか、また締め忘れボルト・ナット類はないか確認してください。
2. 各ボルト・ナット類は定期的に緩みなどが点検してください。

**アフターサービスについて**

製品についてご不明な点がございましたら、お買い上げの販売店、または弊社までお問い合わせください。

問い合わせ先

**I P F 株式会社**

〒 370-1201 群馬県高崎市倉賀野町2656 TEL. 027-346-3316 FAX. 027-347-1594

受付時間: AM9:00~PM12:00 PM1:00~PM5:00