

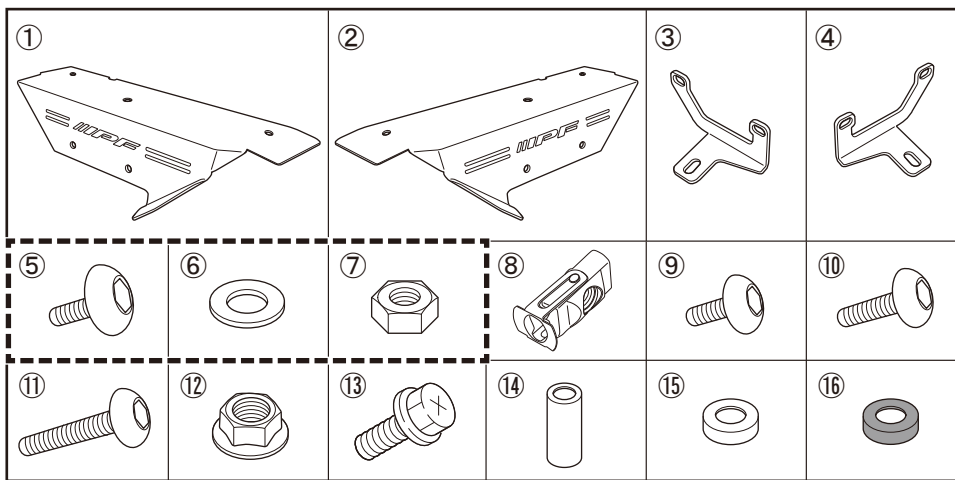
この度は、IPF 製品をお買い上げいただきまして、まことにありがとうございます。  
本説明書に記載の注意事項をよくお読みになり、正しくお使いいただきますようお願いいたします。  
お読みになった後も本説明書は大切に保管し、紛失しないようご注意ください。

## 取付上のご注意



- ・本製品はトヨタランドクルーザー250専用です。
- ・本説明書記載以外の取付方法による事故、および車両・製品の破損について一切責任を負いません。
- ・製品の改造は行わないでください。
- ・本製品の取付けは、お買い上げの販売店もしくは技術力のあるショップに依頼してください。
- ・取付け作業は安全な場所に駐車し、必ずエンジン停止、イグニッションOFF、パーキングブレーキを確実に操作した状態で行ってください。
- ・本製品の取付けに伴い、車両に傷がついてしまった場合はタッチアップペイント等で防錆処理を行ってください。
- ・本製品はIPF製オフロードランプの取り付け専用です。対応ランプについては当社ホームページをご確認ください。
- ・ランプ取付け時は、本製品に同梱のボルト類を使用してください。

## 構成部品



No.	部品名	数量
①	ステーA RH	1
②	ステーA LH	1
③	ステーB RH	1
④	ステーB LH	1
⑤	ボタンボルト M8×15	2
⑥	ワッシャー M8	2
⑦	六角ナット M8	2
⑧	フランジナット M6	4
⑨	ボタンボルト M6×15	4
⑩	ボタンボルト M6×25	2
⑪	ボタンボルト M6×40	2
⑫	フランジナット M6	6
⑬	平ワッシャー付ボルト M6×15	2
⑭	スペーサー 20mm	2
⑮	スペーサー 5mm	4
⑯	ラバースペーサー 5mm	2

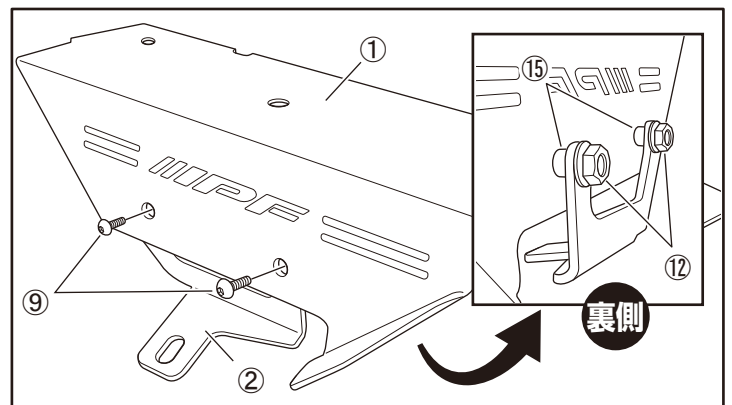
## 取付方法

本説明書は運転席側で説明しています。助手席側も同様に作業してください。

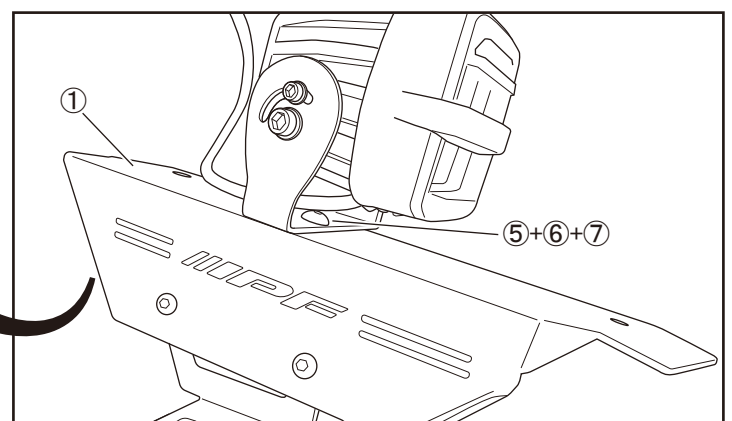
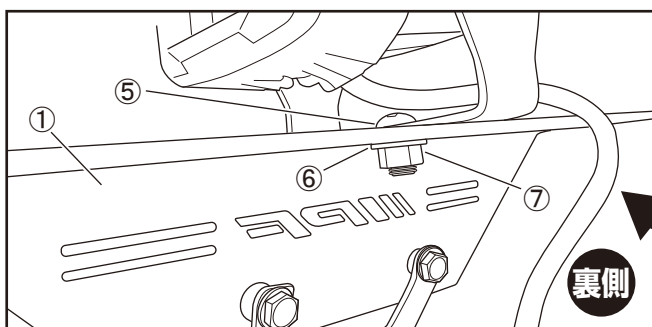
- 右図のとおり、①ステーA RHと②ステーB RHで  
⑮スペーサーを挟み込むように、  
⑨ボタンボルトと⑫フランジナットにて仮組みしてください。

### アドバイス

本書における「仮組み」とは工具を使わず  
締めていき、脱落などは起きないが  
止めている物同士が多少動き、  
調節できる程度の状態を指します。

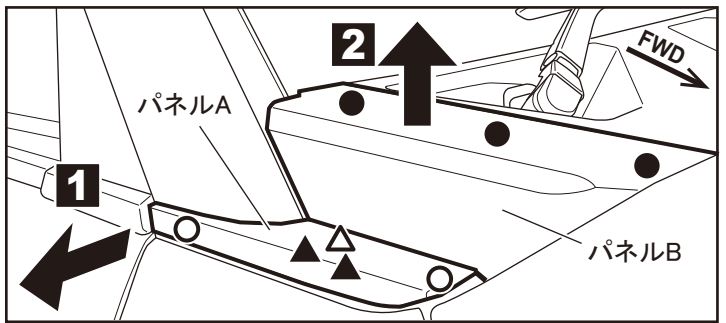


- ⑤ボタンボルト、⑥ワッシャー、⑦六角ナットにてランプを  
①ステーA RHにて仮組みしてください。



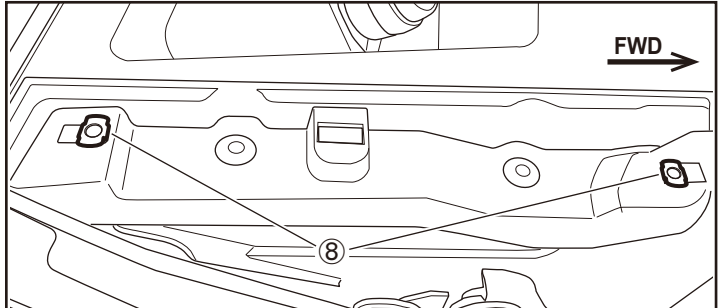
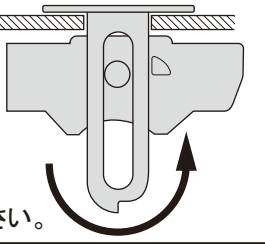
3. 車両よりパネルAおよびパネルBを取外してください。  
作業は右図のとおりパネルA→パネルBの順番で、  
矢印の方向に取外してください。

パネルA: クリップ1個 △、ツメ2箇所 ○  
パネルB: クリップ2個 ▲、ツメ3箇所 ●



4. 右図の位置の各穴に⑧ターンナットをください。

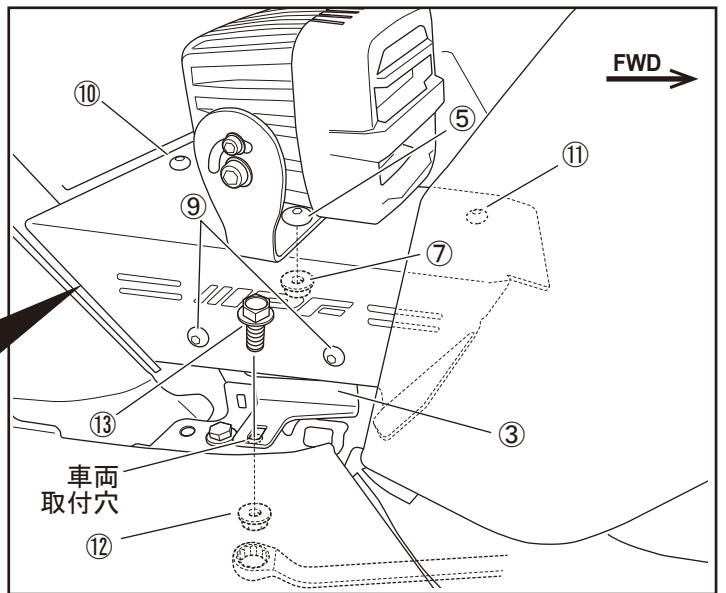
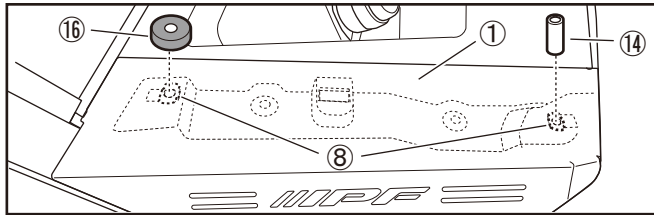
⑪ボタンボルトを挿し込み  
⑧ターンナットを矢印の  
とおりに回転させ、ねじ山が  
かみ合ったら⑪ボタンボルトを  
上方へ引き上げ、  
車両パネルを挟み込んだら  
⑪ボタンボルトを取外してください。



5. 2.で組み立てたステーを車両に仮置きし、  
③ステーB RHの長穴が車両側取付穴と  
重なることを確認し、仮組みしている⑨ボタンボルトと  
⑫フランジナットを本締めしてください。

6. ランプの向きを確認し、⑤ボタンボルトと⑦六角ナットを  
本締めしてください。

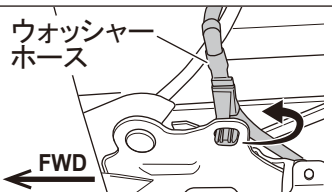
7. 下図のとおり、①ステーA RHと⑧ターンナットの間に  
それぞれ⑭スペーサーと⑯ラバースペーサーを  
入れてください。⑩ボタンボルトと⑪ボタンボルトにて  
固定してください。



また③ステーB RHを⑫フランジナットと  
⑬平ワッシャー付ボルトで車両パネルに固定してください。

### アドバイス

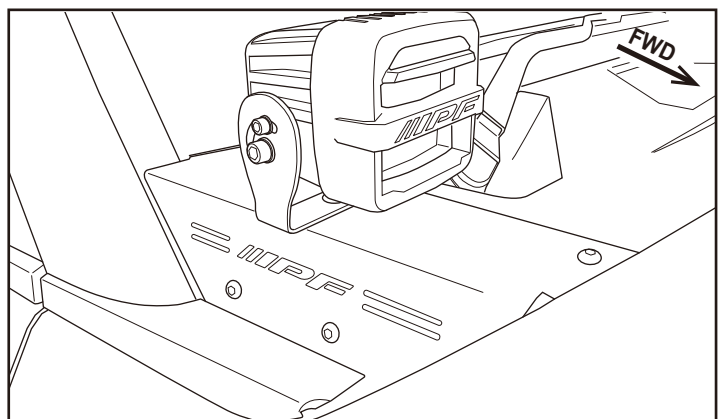
助手席側は  
ウォッシャーホースを  
右図の向きに  
付け替えてください。



8. 3.で取外したパネルBを復元し、ランプハーネスの配策を  
行ってください。

### 注記

ランプの配線をエンジンルームに引き込む場合、  
ボンネットの開閉・ワイパーの作動に影響しないよう、  
ハーネスの噛み込み等に注意して配策してください。



## 取付完了後の点検

1. ガタツキなどはないか、また締め忘れボルト・ナット類はないか確認してください。
2. 各ボルト・ナット類は定期的に緩みなどがないか点検してください。
3. ランプが大きく傾いてしまう場合は、⑨⑩⑪ボタンボルトの締め付けにて調整し、水平に近づけてください。

## アフターサービスについて

製品についてご不明な点がございましたら、お買い上げの販売店、または弊社までお問い合わせください。

問い合わせ先: I P F 株式会社

〒370-1201 群馬県高崎市倉賀野町2656

TEL. 027-346-3316 FAX. 027-347-1594

受付時間: AM9:00~PM12:00 PM1:00~PM5:00

